

# BYTOVÝ DŮM METEOR

## Horní náměstí 81/23A, Olomouc



### POPIS NEMOVITOSTI

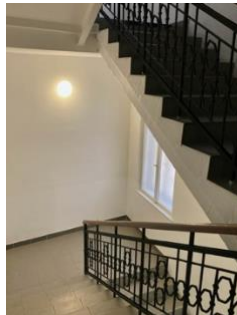
Jedná se o podsklepený, zděný bytový dům s pěti nadzemními podlažními, který je zastřešen plochou střechou. Dům byl v minulosti propojen přímo s Moravskou restaurací a byly zde ubytovací prostory. Z důvodu propojení měl objekt dříve dva vstupy a také dvě adresy. V dobách komunismu dům sloužil jako administrativní komplex a nacházely se zde převážně pouze kanceláře. Nyní se jedná opět o samostatný objekt, jehož vstup je situován z průchozí ulice vedoucí na Horní náměstí. Dům prošel v roce 2019 kompletní revitalizací. Objekt se nachází přímo v srdci města Olomouce, s těsnou blízkostí na Horní náměstí i Moravského divadla.



### STATISTICKÉ ÚDAJE

Objekt se nachází na adrese **Horní náměstí 81/23A, Olomouc 779 00**  
parcelní číslo 375/2, zapsané na LV č. 5374 pro k.ú. Olomouc.

1. BYT 2+1, 50 m <sup>2</sup> , 1NP	8. BYT 2+1, 45 m <sup>2</sup> , 2NP	15. BYT 2+1, 45 m <sup>2</sup> , 4NP	22. NEBYT. PROSTOR, 35 m <sup>2</sup> , 1NP
2. BYT 1+1, 30 m <sup>2</sup> , 1NP	9. BYT 3+1, 63 m <sup>2</sup> , 3NP	16. BYT 2+1, 35 m <sup>2</sup> , 4NP	23. NEBYT. PROSTOR, 35 m <sup>2</sup> , 1NP
3. BYT 2+1, 45 m <sup>2</sup> , 1NP	10. BYT 3+1, 63 m <sup>2</sup> , 3NP	17. BYT 2+1, 45 m <sup>2</sup> , 4NP	24. NEBYT. PROSTOR, 50 m <sup>2</sup> , 1PP
4. BYT 2+1, 45 m <sup>2</sup> , 1NP	11. BYT 2+1, 38 m <sup>2</sup> , 3NP	18. BYT 2+1, 45 m <sup>2</sup> , 4NP	25. NEBYT. PROSTOR, 40 m <sup>2</sup> , 1PP
5. BYT 3+1, 50 m <sup>2</sup> , 2NP	12. BYT 2+1, 45 m <sup>2</sup> , 3NP	19. BYT 3+1, 70 m <sup>2</sup> , 4NP	26. NEBYT. PROSTOR, 150 m <sup>2</sup> , 1PP
6. BYT 2+1, 30 m <sup>2</sup> , 2NP	13. BYT 2+1, 45 m <sup>2</sup> , 3NP	20. BYT 2+1, 40 m <sup>2</sup> , 5NP	27. NEBYT. PROSTOR, 100 m <sup>2</sup> , 1PP
7. BYT 2+1, 45 m <sup>2</sup> , 2NP	14. BYT 3+1, 70 m <sup>2</sup> , 3NP	21. BYT 3+1, 65 m <sup>2</sup> , 5NP	28. NEBYT. PROSTOR, 6 m <sup>2</sup> , 1NP
			29. NEBYT. PROSTOR, 1 m <sup>2</sup> , 1NP



### STANDARD BYTOVÝCH JEDNOTEK

Celý objekt je zrekonstruován s citlivým přístupem k jeho historii. V objektu se nachází 21 bytových jednotek a 4 nebytové jednotky. Na každém podlaží je situováno 5 bytových jednotek, v přízemí se nachází 6 jednotek, z toho jsou 2 nebytové. Každá jednotka má svůj samostatný vstup ze společné chodby se schodištěm. Před každou jednotkou je umístěn uzávěr studené vody osazený vodoměrem a hlavní jistič s elektroměrem pro měření odběru elektrické energie. Vytápění každé jednotky je prováděno centrálně plynovým kotlem s termo regulací osazenou na každém topném tělese. Každá jednotka se skládá z jednoho nebo více pokojů, koupelny s keramickým sprchovým koutem, WC a kuchyňského koutu. Ohřev TUV pro každý byt je samostatně zajištěn prostřednictvím vlastního elektrického bojleru umístěným v koupelně.